

CRANE

Porta Giratória
Série 1000

DORMA



Porta Giratória Crane Série 1000: A opção pelo valor



Inovação e qualidade líderes no segmento

A porta giratória Crane Série 1000 é a solução quando o seu projeto precisa, dentro do orçamento, do apelo visual, da funcionalidade, do fluxo adequado de usuários e do

funcionamento econômico de uma porta giratória. Produzida em rígida estrutura de alumínio, a Série 1000 permite a adaptação das portas às necessidades do projeto.

Produção sob encomenda

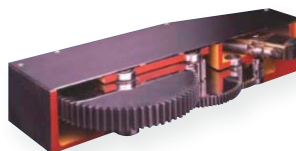
O controle manual de velocidade com engrenagens 100:1 e o mecanismo de liberação dos painéis são os mesmos usados em todas as portas giratórias Crane.

A estrutura básica é feita de alumínio com espessura de 3,18 mm, e os profissionais especializados da fábrica completam toda a montagem da porta.

Controle de velocidade



O controle de velocidade Crane baseia-se em um preciso conjunto de engrenagem em aço, montado na parte superior da porta. Esse conjunto está conectado a um freio, que nada mais é do que um redutor de velocidade, garantindo total segurança ao usuário.

As sapatas de freio podem ser facilmente ajustadas ou substituídas.



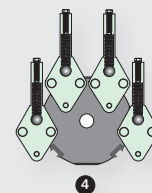
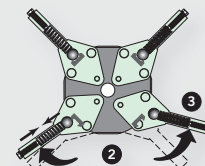
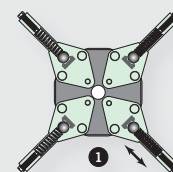
Modelo AL 1000

O sistema Crane série 1000 proporciona fabricação rápida para projetos com cronogramas de obras reduzidos.

Material	Acabamento	Modo de operação	Opções de diâmetro	Altura do vão	Fechamento lateral	Espessura do vidro curvo	Tipos de inserção
Alumínio	Pintura eletrostática: prata, preto ou branco	Manual	2.440 mm	2.340 mm 2.440 mm 2.540 mm	Vidro curvo	11 mm	 

Acionamento do sistema antipânico

O sistema antipânico dos painéis Crane atende a todos os requisitos de segurança para saídas de emergência. A pressão necessária para se acionar o mecanismo é ajustável às condições locais — por exemplo, pressão negativa e condições do vento.



Sistema antipânico